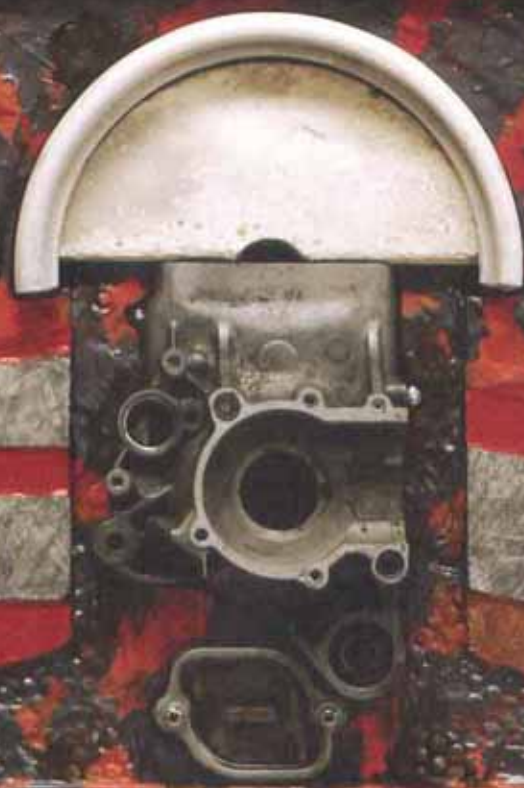


田村光義遺作展

2009年4月7日[火] - 19日[日] 9:00 - 16:30 会期中無休 (入場無料)

京都市立芸術大学芸術資料館陳列室・芸大ギャラリー

主催：田村光義先生遺作展実行委員会・京都市立芸術大学芸術資料館



Mitsuyoshi Tamura

「Instrumentation'97」1997年 オブジェ 1125x917x90mm

京都市立芸術大学 〒610-1197 京都市西京区大枝町13-6 <お問い合わせ先>京都市立芸術大学油画研究室 E-mail: yuga@kcup.ac.jp

田村光義遺作展

Mitsuyoshi Tamura

2009年4月7日[火]～19日[日]

9:00～16:30 会期中無休 (入場無料)

会場 | 京都市立芸術大学芸術資料館陳列室・芸大ギャラリー
主催 | 田村光義先生遺作展実行委員会
京都市立芸術大学芸術資料館

田村光義

Mitsuyoshi Tamura

1948年 宮城県仙台市生まれ
1975年 愛知県立芸術大学大学院美術研究科
絵画油画専攻修了
1976年 西ドイツに留学、ミュンヘン美術大学
でMac Zimmermann教授に学ぶ
(～79)
1985年 京都市立芸術大学専任講師就任
2001年 教授に就任
2008年 4月逝去

<個展>

1973年 ギャラリーはくぜん (名古屋) (76)
1976年 ギャラリー・デコール (東京) (83)
1986年 スペースギャラリー (大阪)
(89,90,92,94,95,97,99,03,06)
1987年 太建ギャラリー (大阪)
1989年 ギャラリー蒼美 (名古屋) (90,92)

<主なグループ展>

1975年 第1回YAMATABIRA展
(ギャラリー・デコール/東京)
1979年 ボイムラー企画グループ展
(ギャラリーボイムラー/西ドイツ、
レーゲンスブルグ)
1983年 第1回上野の森美術館絵画大賞展
(上野の森美術館/東京)
1984年 伍の空間展
(大阪府立現代美術館/大阪)
1985年 Communication&Expression'85
(ギャラリーエマニエ/名古屋)
1986年 第4回京都美術士協会展
(京都市立文化芸術会館/京都)
1993年 コラージュによるコラージュの可能性
展 (日独画廊/名古屋)
1999年 芸大からのメッセージ1999 京都市
立芸術大学教員による選抜作品展
(京都府立ギャラリー/京都)
2000年 京都市立芸術大学創立25周年祝賀
記念展 (京都市美術館/京都)
2005年 愛・形・物の文脈展「おかけの窓」
(丸の内・名品画廊ギャラリー/名古屋)
など多数

<パブリックコレクション>

京都市立芸術大学芸術資料館



「真昼」 1974年 絹油画



「ペガサス」 1978年 絵画混合技法



「時計の中心」 1982年 絵画混合技法

田村光義先生がご逝去なされて1年の月日が過ぎようとしています。このたび、故人の一周忌に合わせて『田村光義遺作展』を開催いたします。

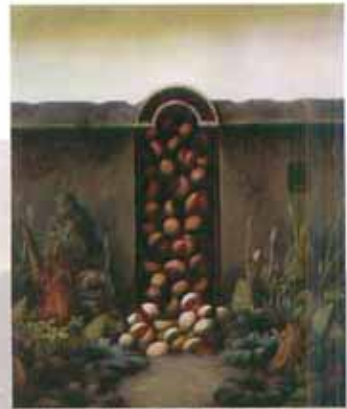
田村光義先生は愛知県立芸術大学大学院を修了後、西ドイツのミュンヘン美術大学に留学され、帰国後は京都市立芸術大学にて後進の指導にあたりながら精力的に作品を発表されました。

先生は留学を経て70年代末より、北方古典絵画・ウィーン幻想派・シュールレアリスムの流れを汲む独自の画風を確立します。また、80年代半ばより90年代にかけては、機械部品などを使用した精密なオブジェのシリーズを制作します。それらの表現は、確かな技術と描くことへの集中方に裏打ちされたユニークなもので、その密度の高さには特筆すべきものがあります。

この展覧会は故人の初めての回顧的展覧会となります。油彩や混合技法によるダブローのみならず、オブジェ・版画・デッサン・ガラス絵など数十点が多彩に展覧されます。今回展覧される作品は、田村芸術のほんの一部に過ぎないものでありますが、先生の画業の全体の流れを明らかにするまたとない機会となることでしょう。ぜひともご高覧ください。

さらに、エントランス部分では田村先生の教える有志による小品展『田村光義先生追悼展』が開催されますのでこれも合わせてご覧頂けます幸いです。

田村光義先生遺作展実行委員会



「度」 1981年 絵に絹を技法(デコール) 絵画混合技法



「Egel Work 35」 1988年 オブジェ



「鳥」 2000年 絹油画

同時開催

田村光義先生追悼展

2009年4月7日[火]～19日[日] 9:00～16:30

会場 | 京都市立芸術大学 芸大ギャラリー
主催 | 田村光義先生遺作展実行委員会

出品作家

太田麻里 / 岡田修二 / 河合晋平 / 北口博章 / 鳥村敏明
谷本天志 / 田村実輝 / 西田彦彦 / 野原健司 / 馬場晋作
羽部ちひろ / ベ・サンソン / 堀井聡 / 馬超 / 水田寛
安田あい / 柳澤顕 / 龍門藍



京都市立芸術大学
Kyoto City University of Arts

〒610-1197
京都市西京区大枝倉掛町13-6
<http://www.kcua.ac.jp/>

<お問い合わせ先>
京都市立芸術大学油画研究室
E-mail: yuga@kcua.ac.jp

<JR京都駅から>
C2のりばで京阪京都交通バス 2・14・28系統に
乗車、北大前下車 (9分45分)
<阪急京都駅から>
徒歩東口 | 京阪京都交通バス 1・2・13・14・25
・28系統に乗車、北大前下車 (9分20分)